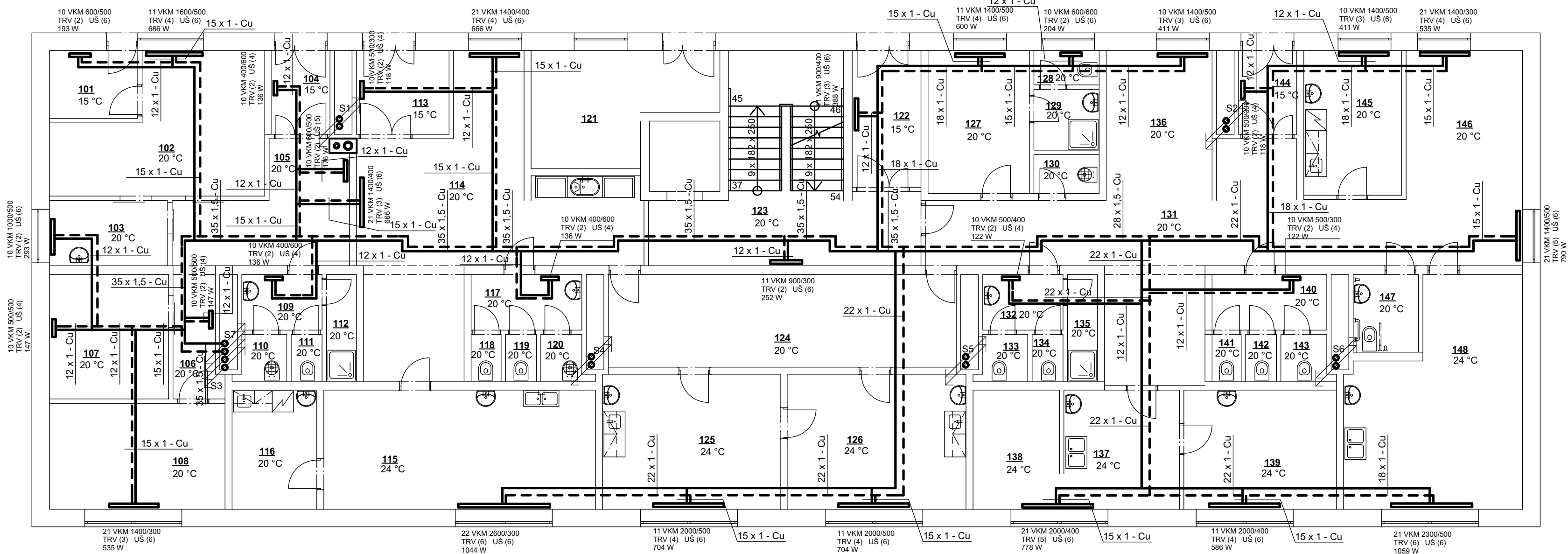


# VYTÁPĚNÍ DOMU S PEČOVATELSKOU SLUŽBOU

PŮDORYS 1NP



## LEGENDA POTRUBÍ:

- PRÍVODNÍ POTRUBÍ - Cu 55 °C
- VRATNÉ POTRUBÍ - Cu 45 °C

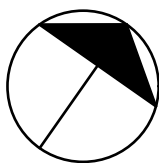
## LEGENDA:

- 11 VKM 1600/500 DESKOVÉ OTOPNÉ TĚLESO KORADO RADIK TYP 11, PŘIPOJENÍ VENTIL KOMPAKT - STŘEDOVÉ NAPOJENÍ, DÉLKA VÝŠKA
- TRV TERMOSTATICKÝ VENTIL ROHOVÝ
- UŠ UZAVÍRACÍ ŠROUBENÍ
- 686 W VÝKON TĚLESA


POZNÁMKA:  
OTOPNÁ TĚLESA JSOU NA STĚNU PŘIPEVNĚNA POMOCÍ KONZOL FIRMY KORADO

TEPLOTNÍ SPÁD SOUSTAVY 55/45 °C

VENKOVNÍ VÝPOČTOVÁ TEPLOTA -15 °C



0,000 = 343,510 m n.m., B.p.v. / SOUŘADNICOVÝ SYSTÉM S-JTSK

DRUH PRÁCE	BAKALÁŘSKÁ PRÁCE			VYSOKÉ UČENÍ TECHNICKÉ V BRNĚ FAKULTA STAVEBNÍ	
VYPRACOVAL	Iveta Michalíčková				
VEDOUCÍ PRÁCE	Ing. Marcela Počinková, Ph.D.				
STAVEBNÍK	Město Chotěboř, Trčků z Líp 69, 583 01 Chotěboř				
MÍSTO STAVBY	Chotěboř, kat. území Chotěboř, parc. č. 1227/1				
NÁZEV STAVBY	NOVOSTAVBA DOMU S PEČOVATELSKOU SLUŽBOU				
STAVEBNÍ OBJEKT	SO 01 DŮM S PEČOVATELSKOU SLUŽBOU		FORMÁT		4 A4
ČÁST	D.1.4 TECHNIKA PROSTŘEDÍ STAVEB - VYTÁPĚNÍ		DATUM		05/2015
OBSAH:			STUPEŇ PD		DPS
	PŮDORYS 1NP		MEŘÍTKO		Č. VÝKRESU
			1:100		D.1.4.03